

FLEMOSI WORKSHOP

Een blik op onze huishoudens in de toekomst



- Een projectie van de Vlaamse bevolking naar huishoudenspositie: waarom, wat, hoe?
- Algemene trends
- Gehuwd en ongehuwd samenwonen
- Singles en éénoudergezinnen
- Algemeen besluit



Waarom?

- Sinds de jaren ´60 zijn Vlaamse huishoudens sterk veranderd
 - ➔ Hoe ziet de samenstelling van de huishoudens er uit in de toekomst ?
 - ➔ Herwegen van de EU-Silc data voor de Flemsosisimulaties



- Projectie periode : 2011–2031 , 5-jaarlijks
- 12 huishoudensposities

Child of a married couple	CMAR
Child of an unmarried couple	CUNM
Child of a single parent	C1PA
Single	SING
Married without children	Mar-00
Married with children	MAR+
Unmarried partner without children	UNMO
Unmarried partner with children	UNM+
Single parent	H1PA
Non family related household member	NFR
Other position	OTHR
Member of a collective household	COLL



Hoe?

- Initiële populatie: Micro Census 2006
- Events

Populatie 2006	+ Intredens	- Uittredens	Populatie 2011
CMAR	Geboortes	Sterftes	CMAR
...	Immigraties	Emigraties	...
COLL	Transities <i>uit</i> huishoudensposities	Transities <i>naar</i> huishoudensposities	COLL

- Transitiekansen: gelinkte 2001 Census, 2006 Micro-census en Register data



■ Scenarios

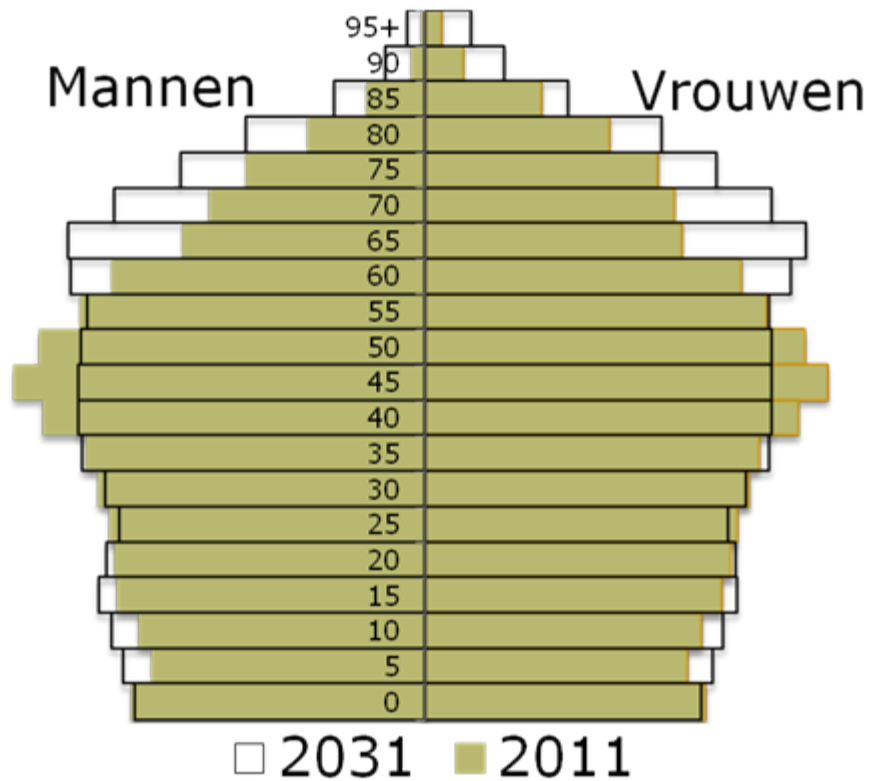
TVC	2006-2010	2011-2015	2016-2020	2021-2025	2026-2031
	1,73	1,82	1,76	1,72	1,70

Sterfte	2006-2010	2011-2015	2016-2020	2021-2025	2026-2031
Vrouwen	82,7	83,2	83.8	84,4	85,0
Mannen	76.9	77,7	78,7	79.6	80,7

Migratie	2006-2010	2011-2015	2016-2020	2021-2025	2026-2031
Extern. Immigr.	1.2	1.4	1.6	1.4	1.2
Emigr.	1	1.05	1.1	1.15	1.2



Algemene trends



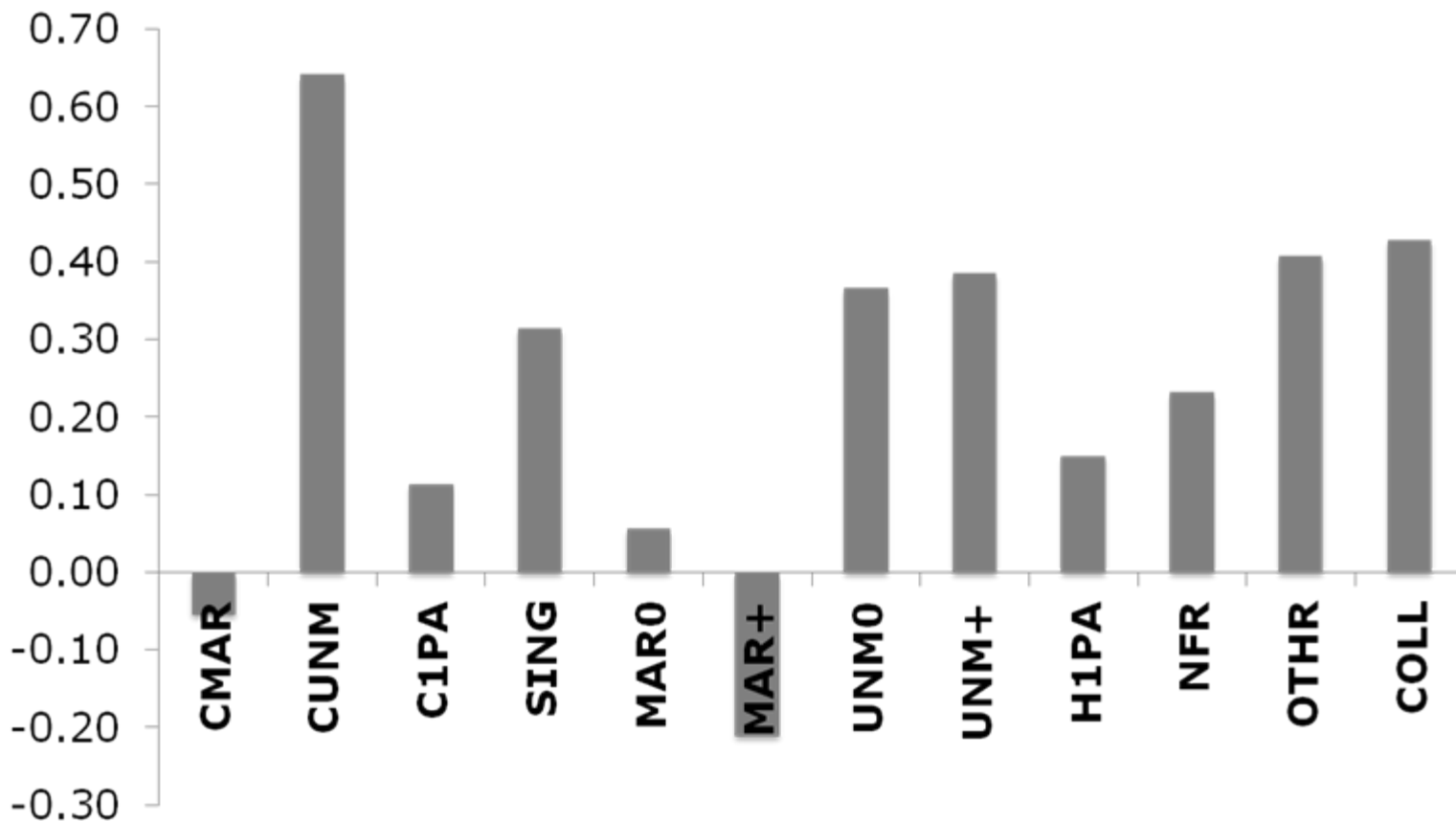
Mannen: +8, 27%

Vrouwen:
+7,09%

Geslachts- en leeftijdsstuctuur



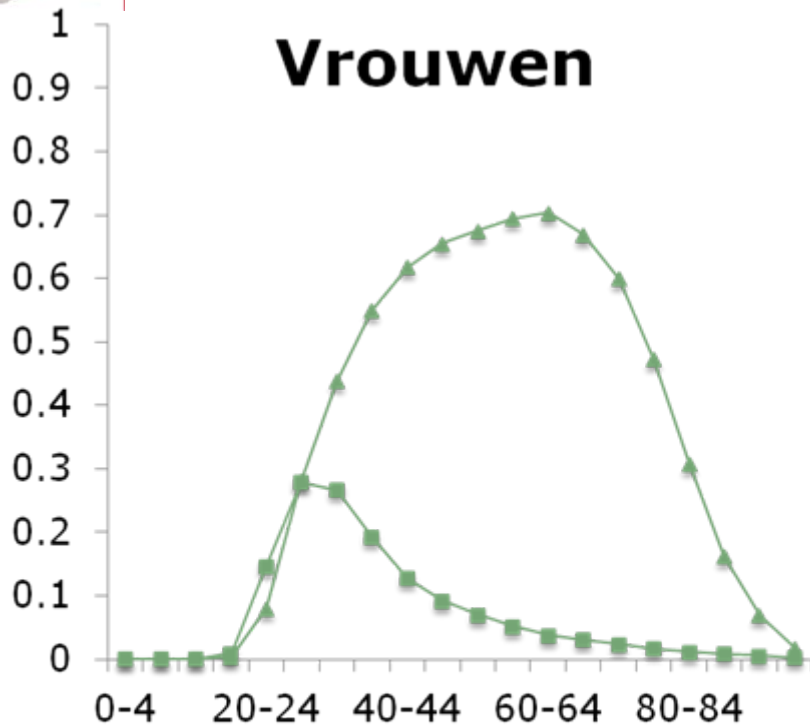
Algemene trends



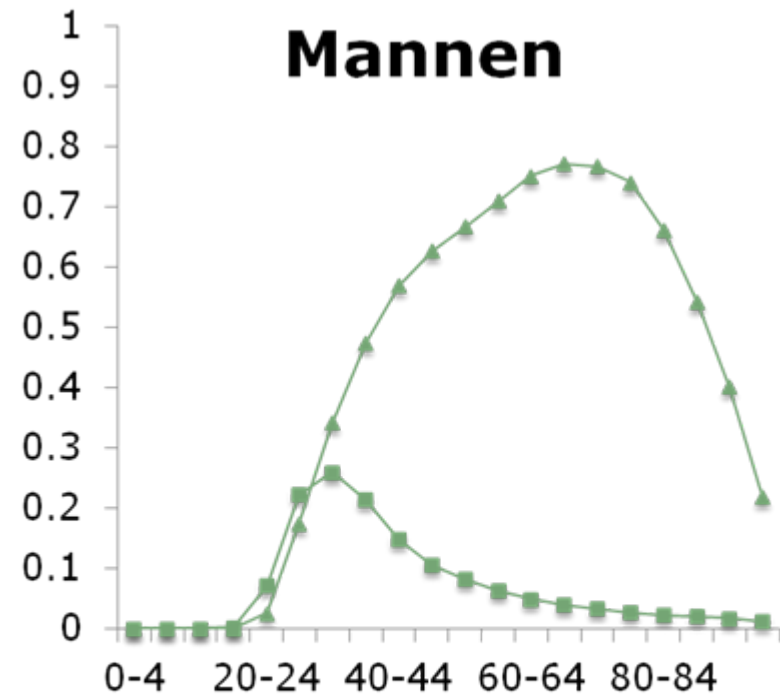
Relatieve groei per huishoudenspositie,
2011 - 2031



Gehuwd en ongehuwd samenwonenden



▲ MAR, 2011 ■ UNM, 2011

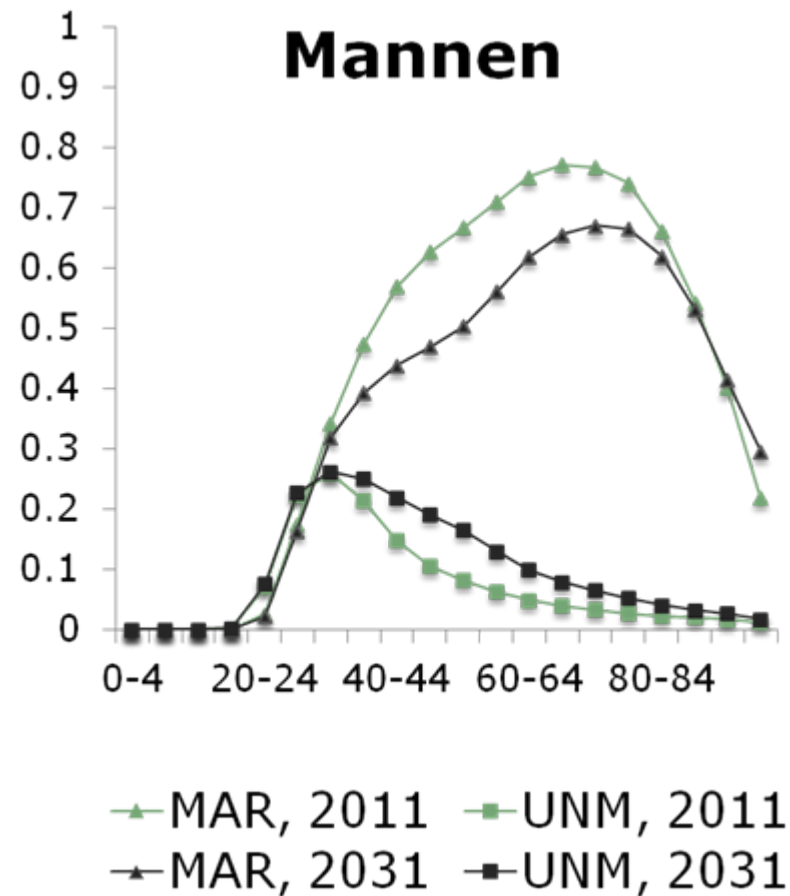
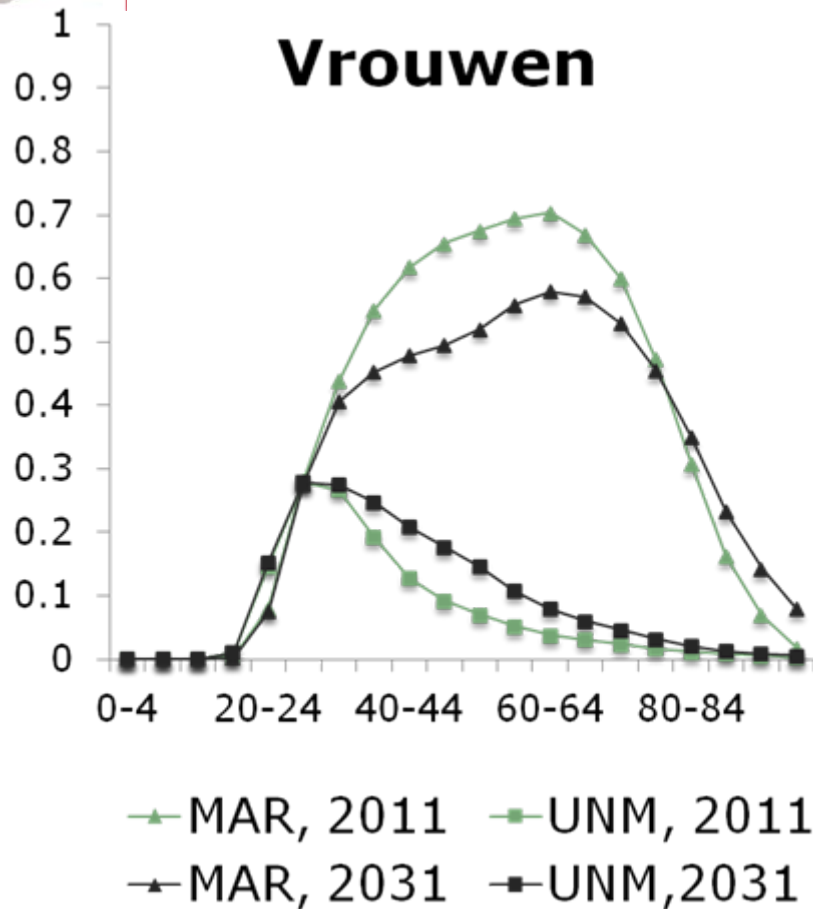


▲ MAR, 2011 ■ UNM, 2011

Percentage gehuwd en ongehuwd samenwonende mannen en vrouwen, 2011 - 2031



Gehuwd en ongehuwd samenwonenden

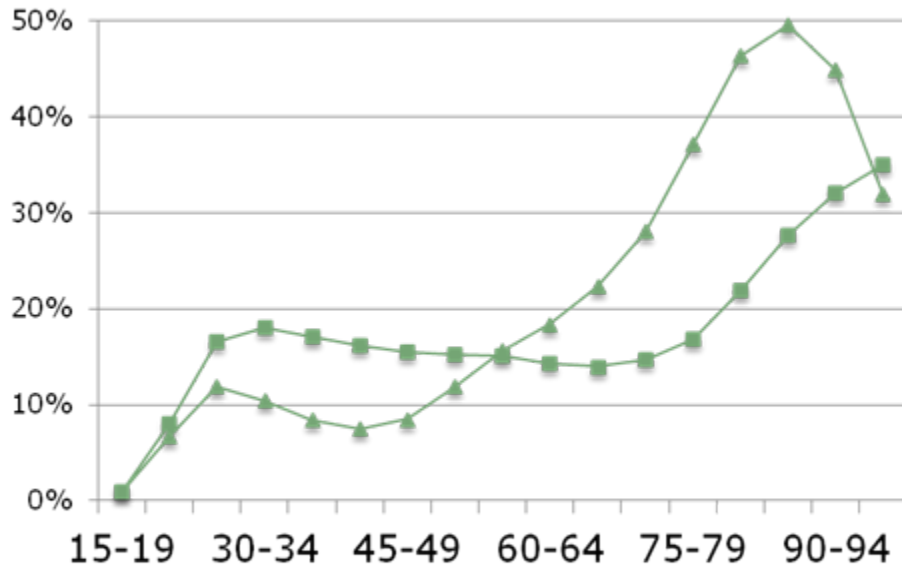


Percentage gehuwd en ongehuwd samenwonenden, 2011 - 2031



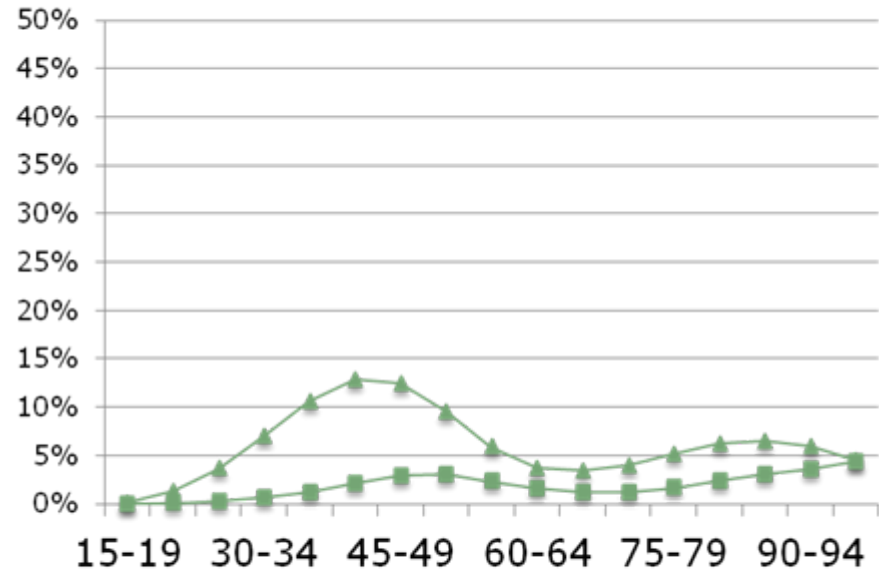
Singles en alleenstaande ouders

Singles



▲ Vrouwen, 2011 ■ Mannen, 2011

Alleenstaande ouders



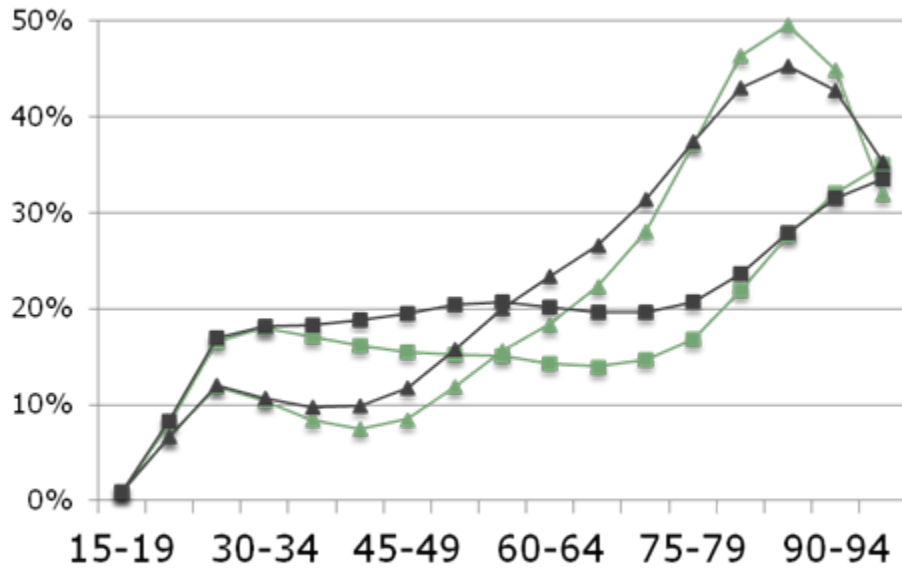
▲ Vrouwen, 2011 ■ Mannen, 2011

Percentage singles en alleenstaande ouders, 2011 – 2031



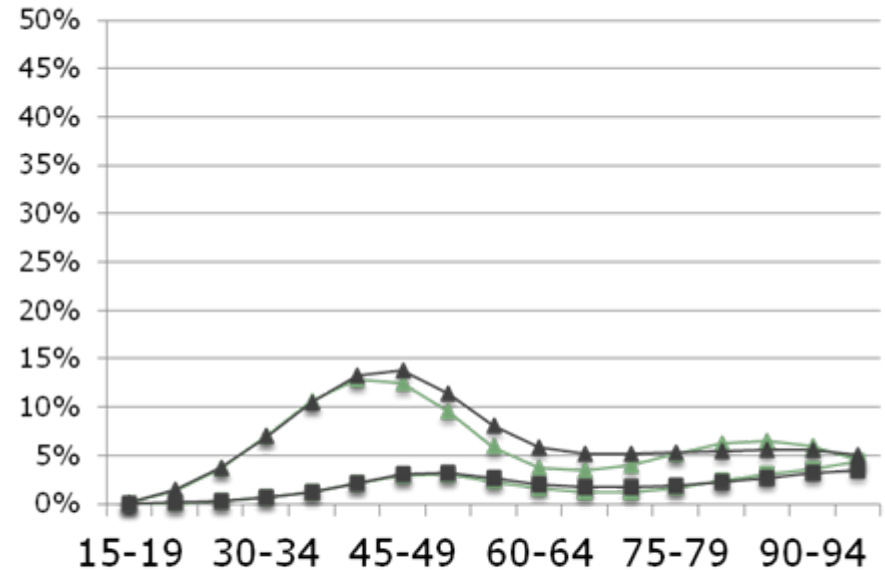
Singles en alleenstaande ouders

Singles



—▲ Vrouwen, 2011 —■ Mannen, 2011
—▲ Vrouwen, 2031 —■ Mannen, 2031

Alleenstaande ouders



—▲ Vrouwen, 2011 —■ Mannen, 2011
—▲ Vrouwen, 2031 —■ Mannen, 2031

Percentage singles en alleenstaande ouders, 2011 – 2031



- De veroudering van de bevolking gaat gepaard met een verschuiving in de samenstelling naar huishoudenspositie

Centrale leeftijden (35-75)

↗ Ongehuwd
samenwonenden

↘ Gehuwd
samenwonenden

↗ Singles

Hoge leeftijden (75+)

↗ Gehuwd en ongehuwd
samenwonenden

↘ Singles



- **In 2031** wordt het aantal alleenstaanden op hoge leeftijd getemperd door de verhoging van de intacte paren. Dit is echter niet het geval voor de 70-85'ers.
- **Na 2031** zal de stijging van de singles worden doorgezet op hoge leeftijd
 - ➔ MANTELZORG, ARMOEDE, PENSIOENEN

- **In 2031** wordt een verhoging van het aantal singles en een vermindering van het aantal (getrouwde) koppels op volwassen leeftijd verwacht

➔ **WONINGVRAAG, FISCALITEIT,
ARMOEDERISICO**