

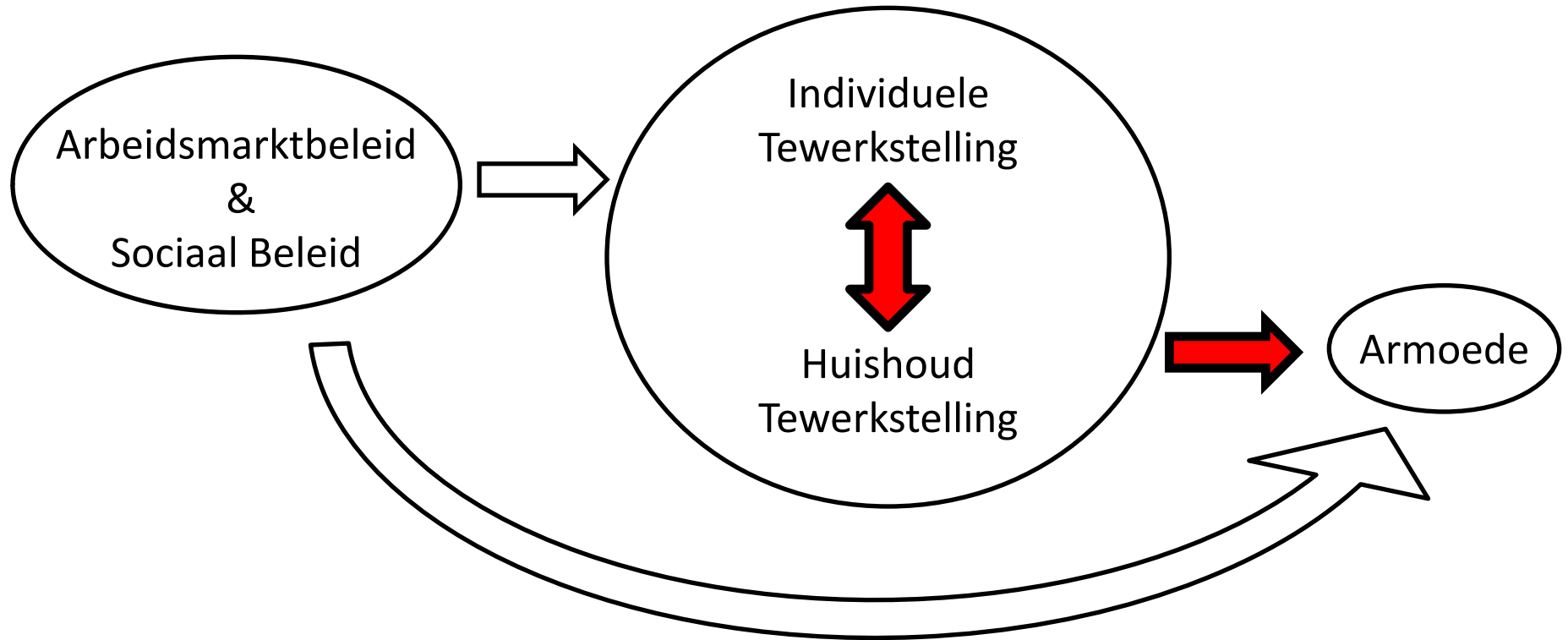
De ongelijke verdeling van jobs over huishoudens in België

Vincent Corluy

Waarom bestuderen we de verdeling van jobs over huishoudens?

- Meten van werkloosheid op individueel en huishoud niveau geeft tegengestelde signalen over arbeidsmarkttuitkomsten.
- Indicatoren van huishoudtewerkstelling verbeteren armoede onderzoek.
- Concept van totale huishoudtewerkstelling biedt een beter begrip van 'werkende armen'.

Relevante beleidsvraag?



1/ Hoe kunnen we **verschillende patronen** van individuele en huishoud tewerkstelling verklaren?

2/ Wat is de **relatie** tussen huishoud tewerkstelling en **armoede**?

Relatie tussen individuele en huishoud tewerkstelling?

- Veranderende **huishoudstructuren**?
 - Uitgebreid familiemodel;
 - Trends in modernisering (kleinere huishoudens, vervrouwelijking van de arbeidsmarkt).
- “**Polarisatie**” van jobs over huishoudens
 - Ongelijke verdeling van individuele jobs over huishoudens
 - Mattheuseffect in de creatie van tewerkstelling

Concept polarisatie

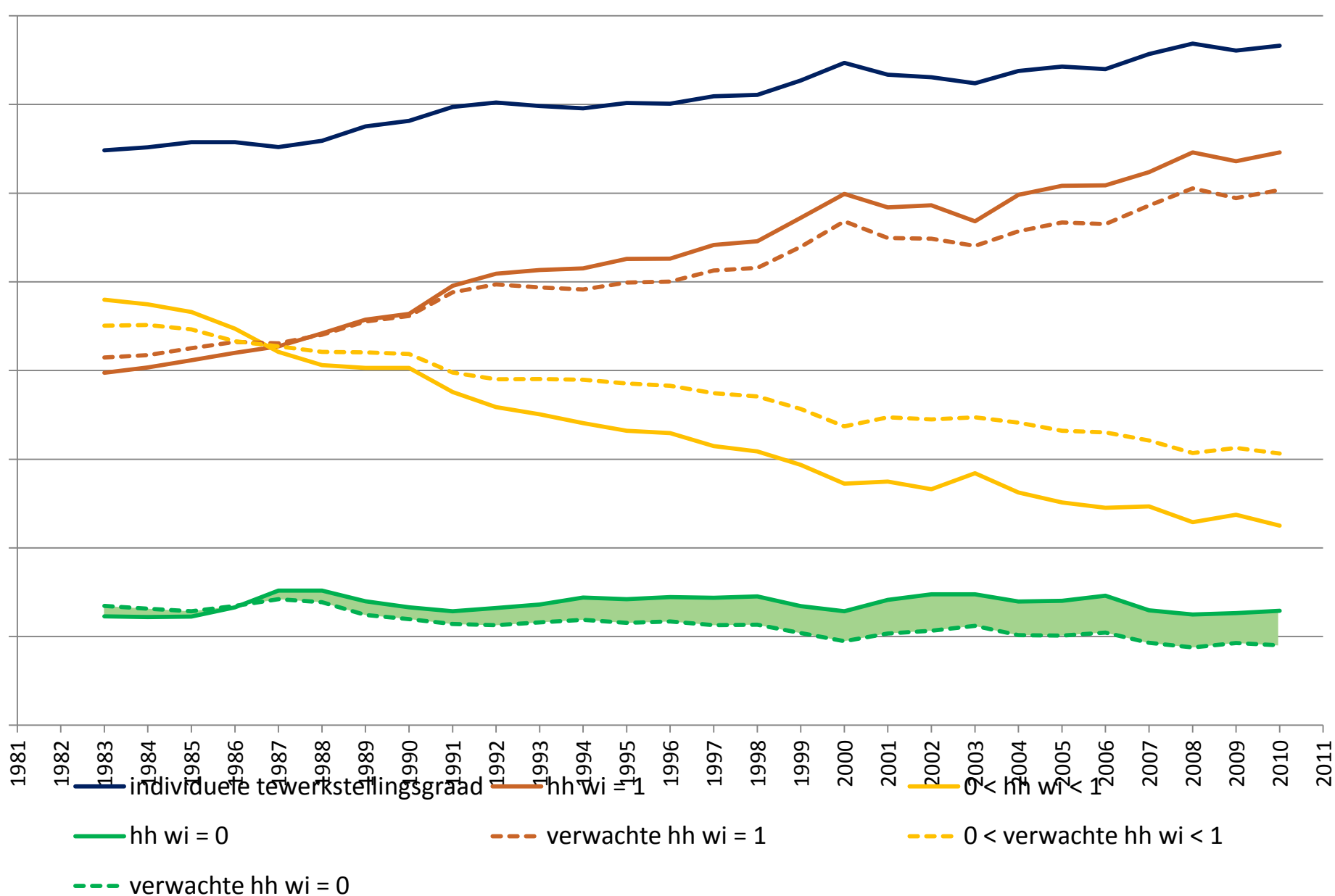
- Polarisatie = actueel – hypothetisch aandeel in huishoudwerkloosheid
- **Verwachte** huishoudwerkloosheid = random verdeling van individuele werkloosheid over huishoudstructuur van een land.
- **Sociologisch fenomeen** (mogelijk versterkt door belastings- en uitkeringssystemen)
- **Conditioneel** op kenmerken van huishoudsamenstelling (homogamie, regionale arbeidsmarkttuitkomsten, ...)

Relevante deelaspecten van het concept “polarisatie”.

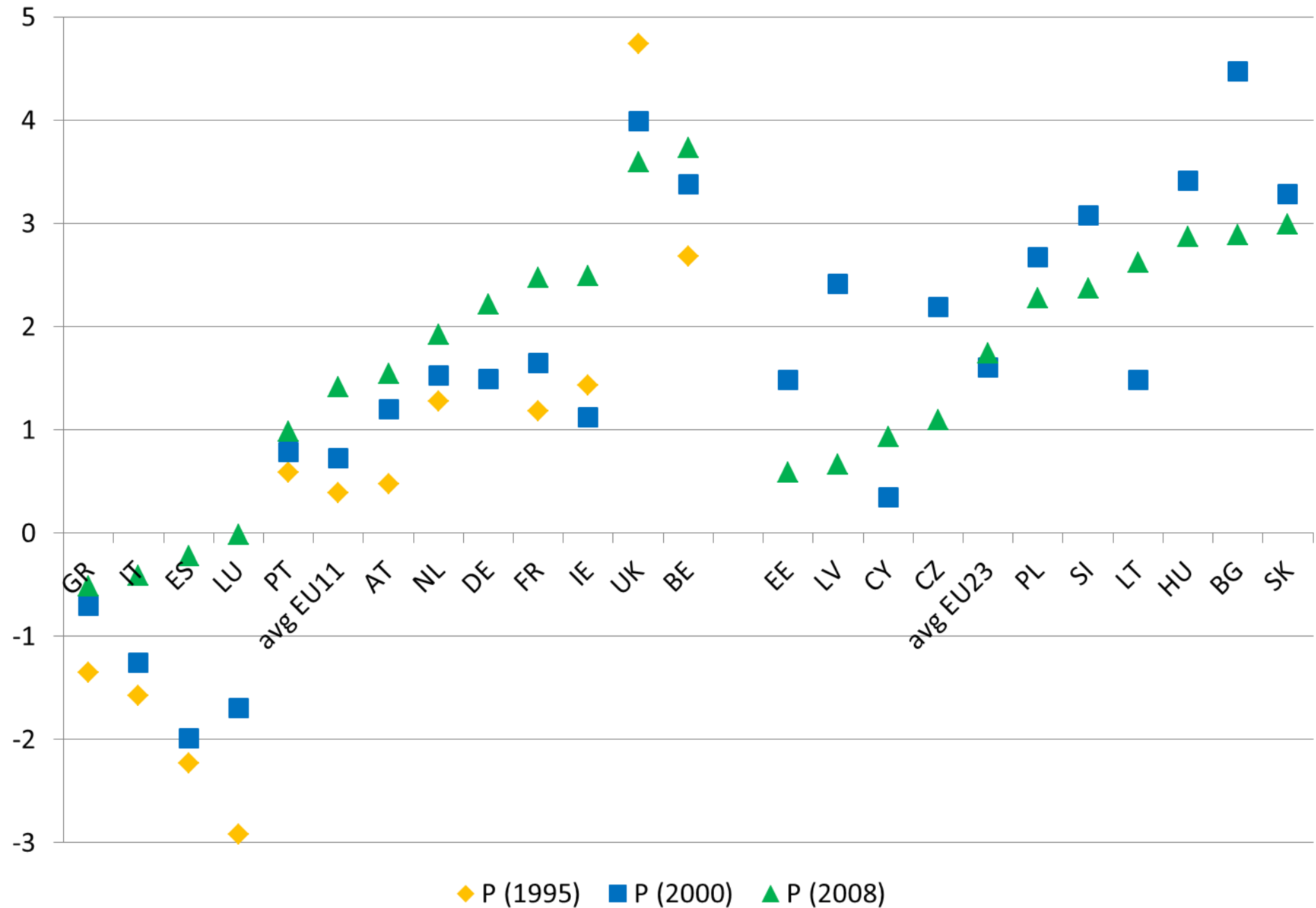
Om de complexe relatie tussen individuele en huishoudtewerkstelling te begrijpen, moeten we....

- 1/ louter **mathematische effecten uitzuiveren** van demografische, sociologische, culturele en economische veranderingen;
- 2/ polarisatie **ontleden naar huishoudgrootte** en koppelen aan de analyse van lage werkzaamheidsgraden onder alleenstaanden;
- 3/ verschillende nadruk bij benadering **over de tijd** en op **één specifiek moment**
- 4/ concept van polarisatie **verfijnen** op basis van **individuele kenmerken**;
- 5/ **verschillende realiteit** achter huishoudwerkloosheid erkennen.

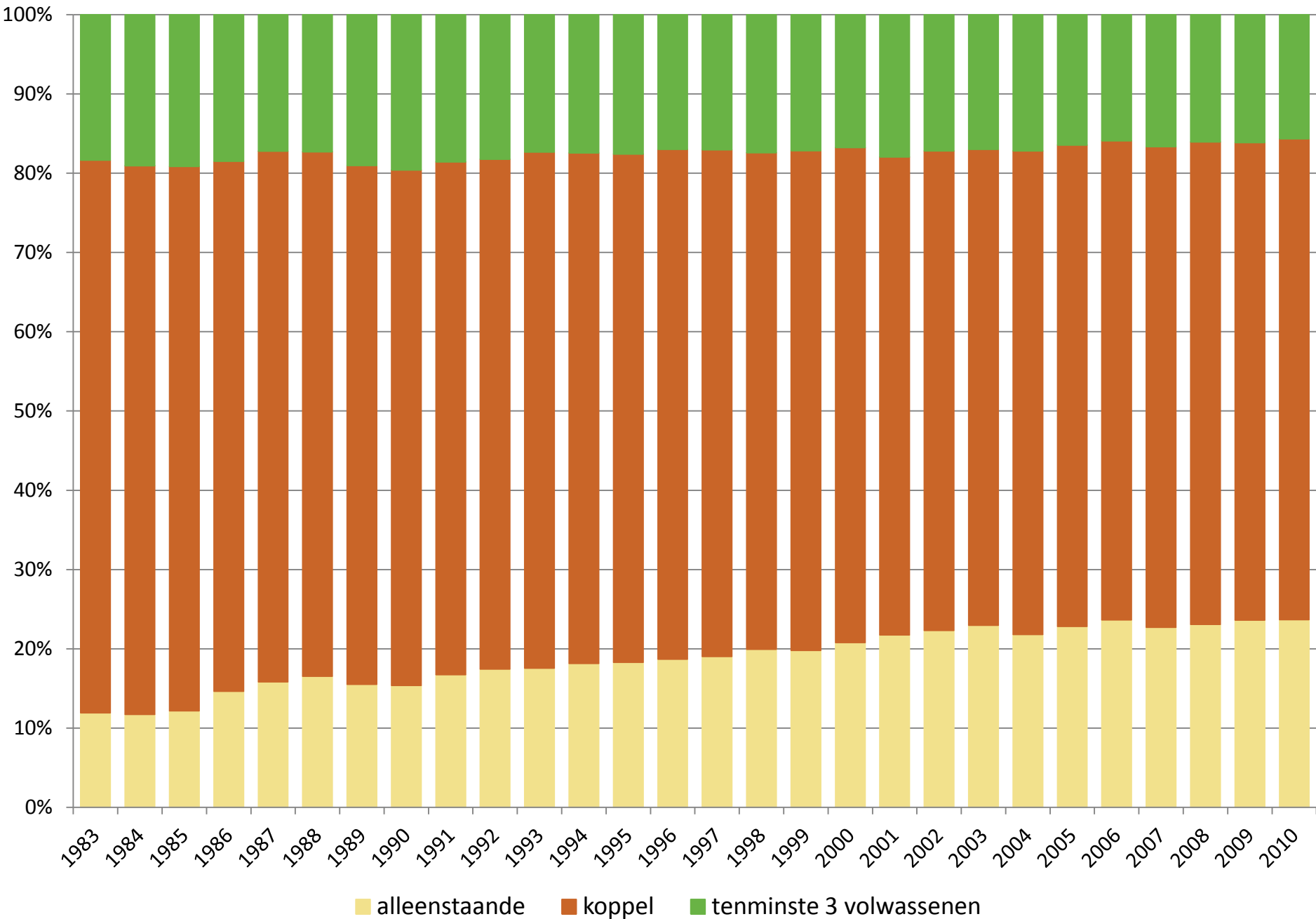
Individuele en (geobserveerde en verwachte) huishoudwerkloosheid, 1983 - 2010, België



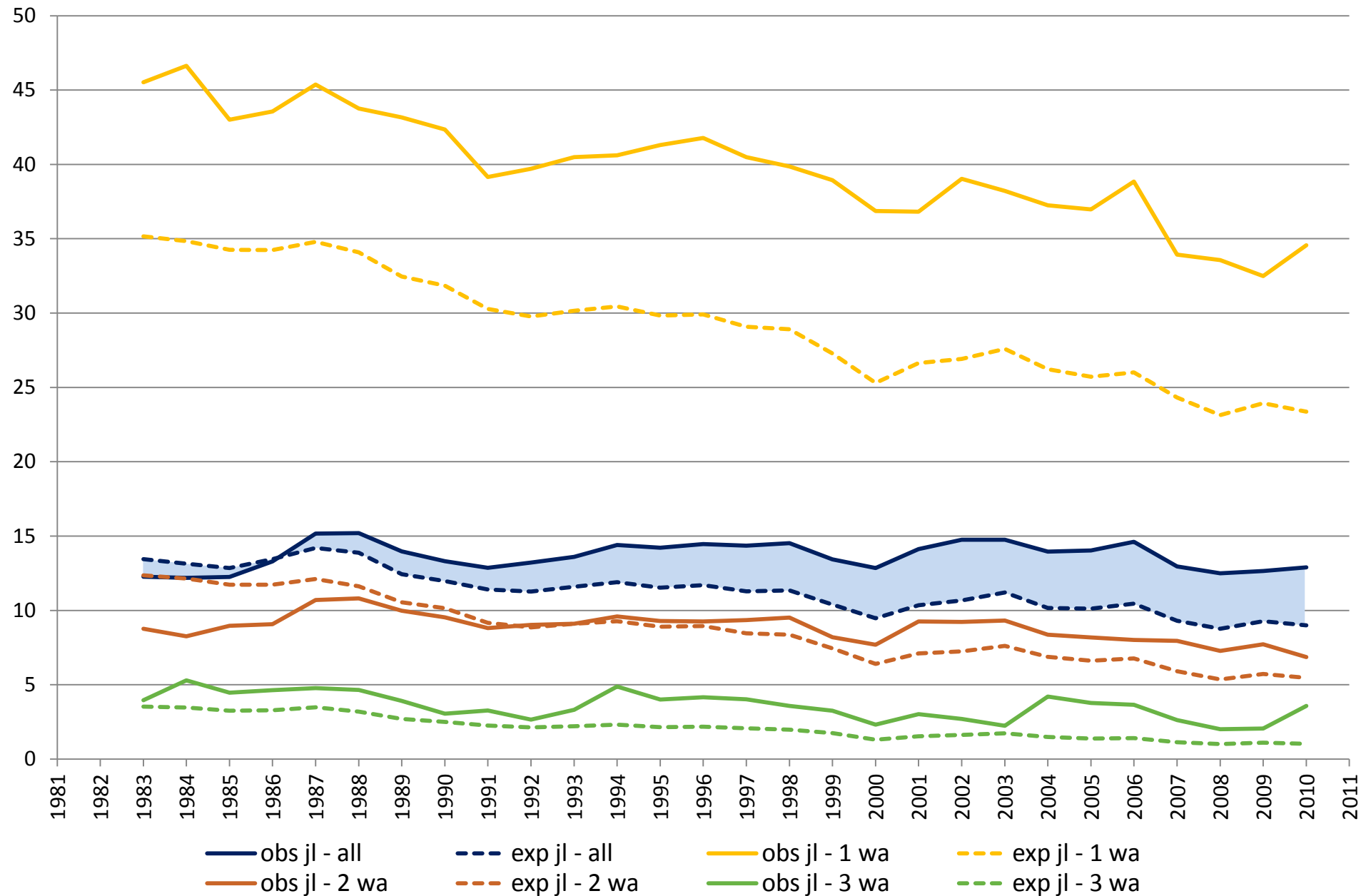
Polarisatie, 1995 - 2000 – 2008, oude en nieuwe EU lidstaten



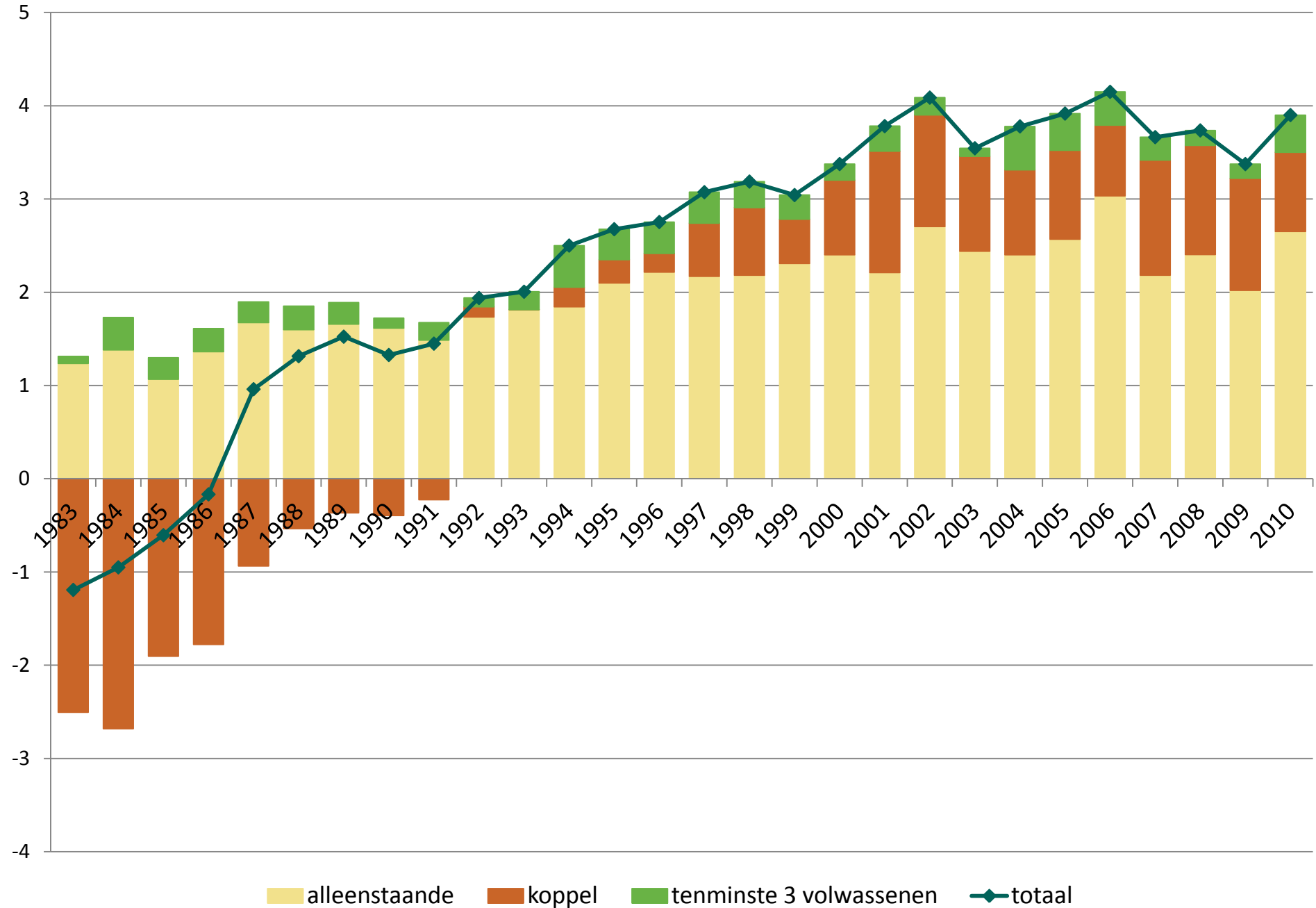
Huishoudstructuur, 1983 – 2010, België



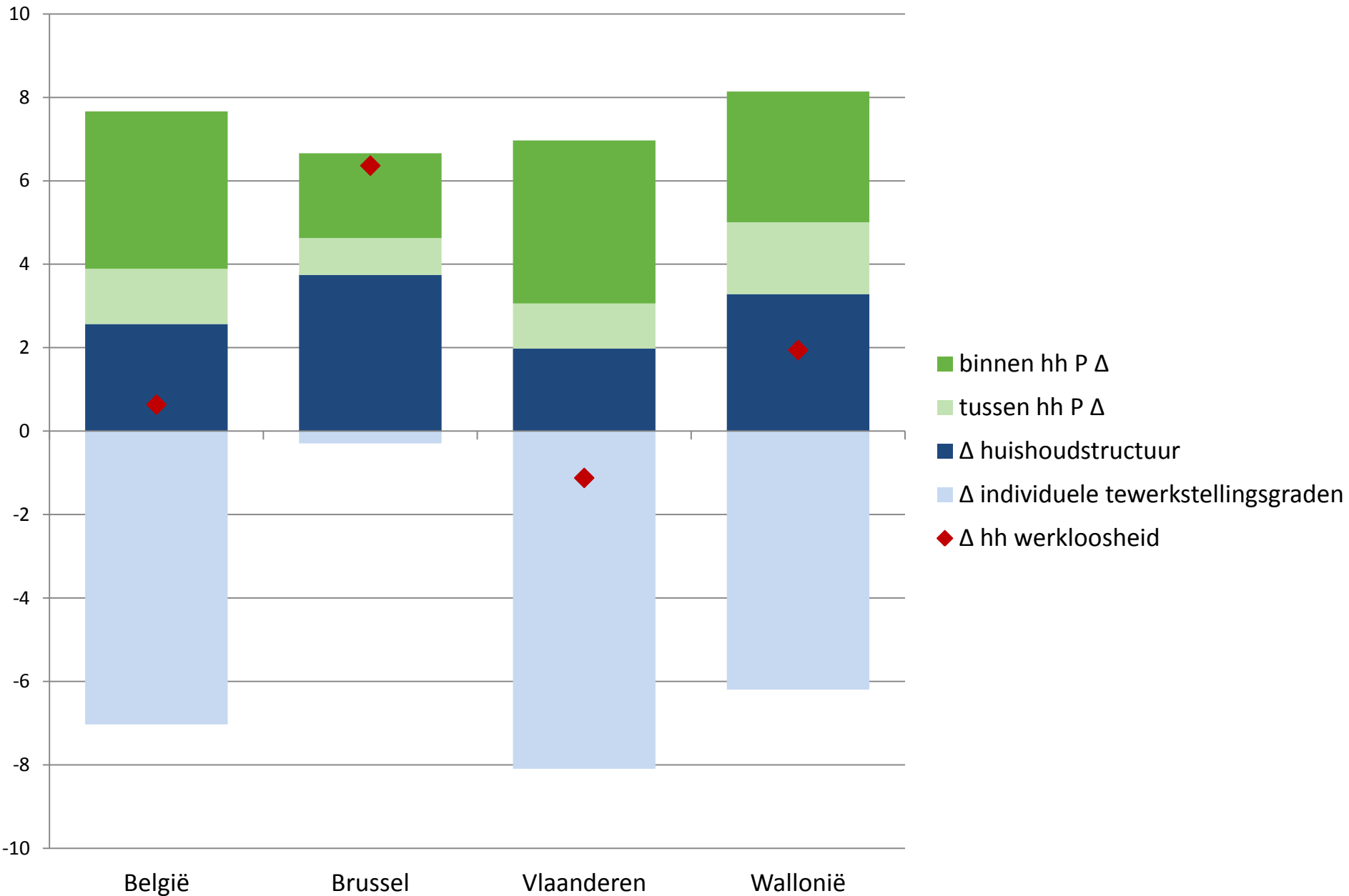
Geobserveerde en verwachte huishoudwerkloosheid, naar huishoudgrootte, België



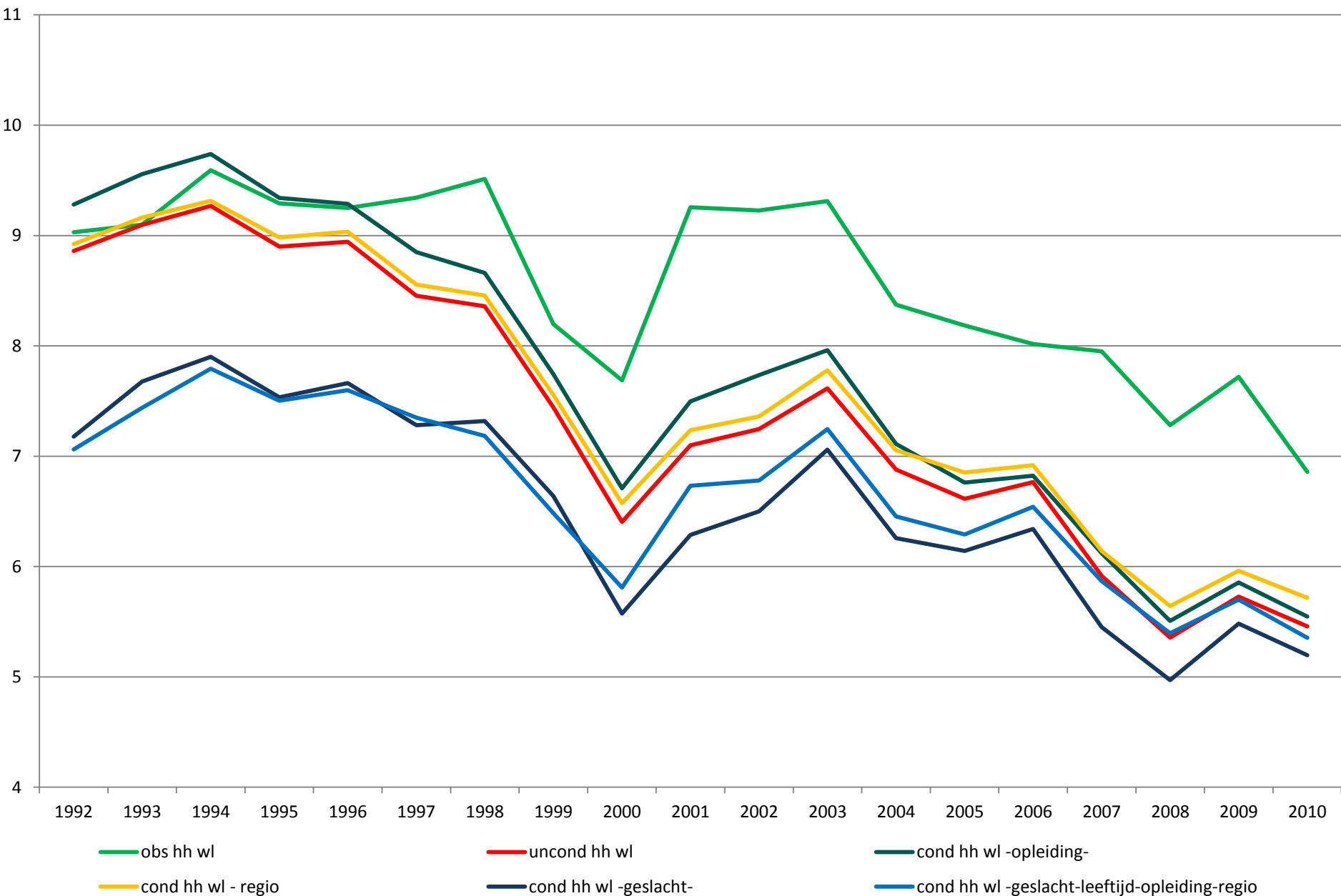
Polarisatie met een gewogen bijdrage naar huishoudgrootte, België



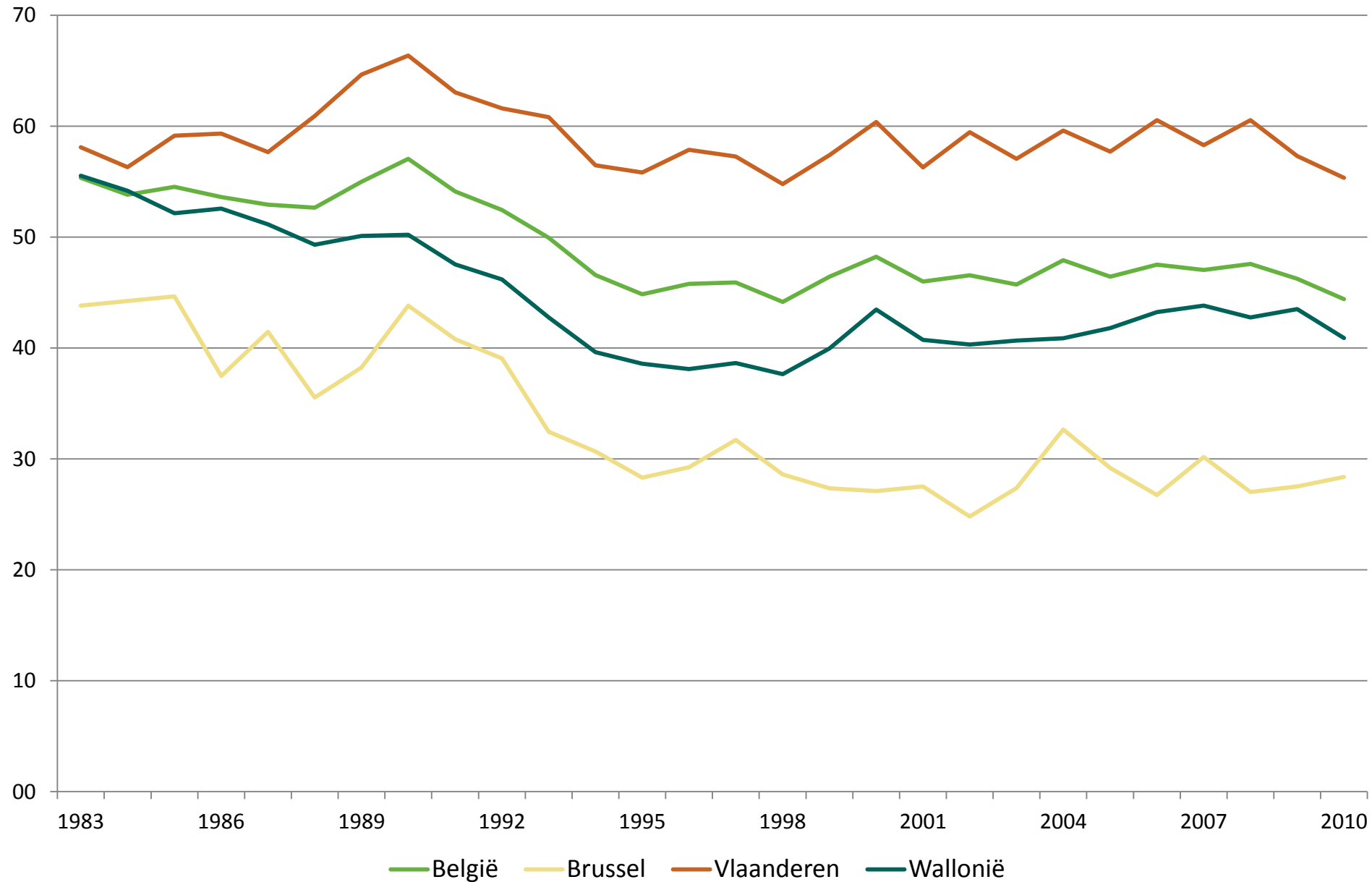
Decompositie van de veranderingen in huishoudwerkloosheid, 1983 - 2010



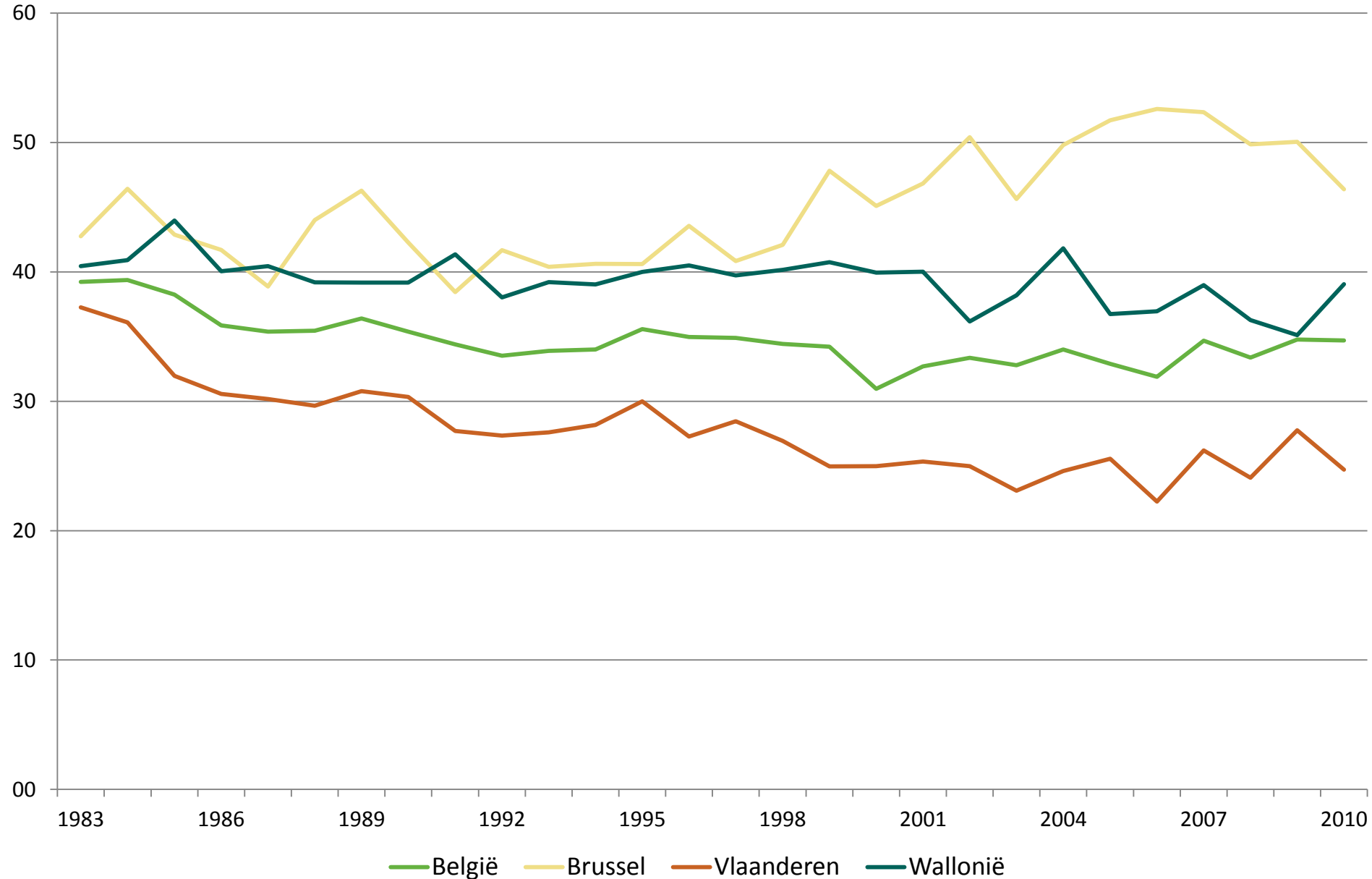
Geobserveerde en (on)conditionele huishoudwerkloosheid, koppels, België



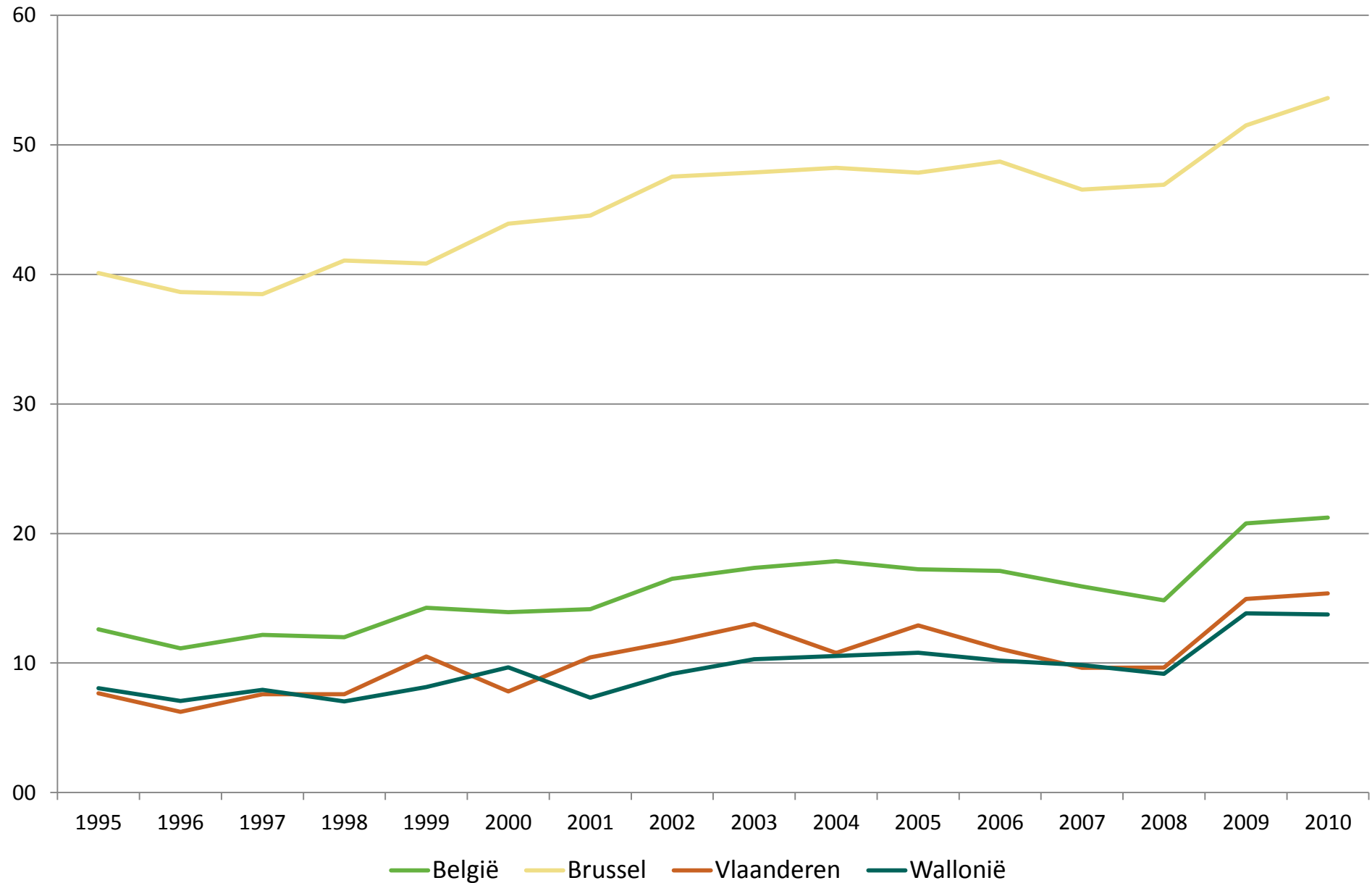
Aandeel 50 – 59j. in huishoudwerkloosheid, naar regio, België.



Aandeel werkloze huishouden met tenminste 1 kind, naar regio, België



Aandeel niet-EU15 in werkloze huishoudens, naar regio, België.



Conclusie

- ‘Mattheus effect’ in de verdeling van job creatie
 - België scoort slecht in Europees perspectief
- Stijgende niveaus in polarisatie:
 - Over de tijd: binnen koppels
 - Cross-sectioneel: onder alleenstaanden
 - Volledige huishoudtewerkstelling wordt ahw een ‘nieuwe sociale mediaan’
- Sterke verschillen in de realiteit achter huishoudwerkloosheid